

# Campaña Ciudadana

---

## #NosMovemosEnBus

***Por un transporte público seguro y de calidad para Manzanares El Real***





# Manzanares El Real



**Población:** 8.387 personas, aprox.

**Crecimiento relativo de población** desde 2000: 110 %

## **Desplazamientos desde Manzanares El Real:**

- **Trabajo:** predominantemente en Madrid y alrededores
- Desplazamientos a **Hospital:** La Paz y Collado Villalba
- **Institutos:** Soto del Real y Colmenar Viejo
- Otros: Centro de salud, **Oficina de desempleo, Hacienda,** Juzgados, etc.: en Colmenar Viejo





# Red de transporte

---

## a) Autobús interurbano:

**I. Línea 724:** Manzanares El Real - Madrid

**II. Línea 720:** Colmenar Viejo – Villalba pasando por Manzanares El Real)

**Compañía:** Herederos de J. Colmenarejo (Grupo Interbus)

**b) Cercanías:** en Colmenar Viejo (distancia: 21,2 km) y Tres Cantos (distancia: 26,4 km)

## c) Transporte privado

**Arterias principales: M-607 y M-608**





# Tipo de incidencias

---

- **Alarmas variadas en el cuadro de mando** sin que la centralita disponga de coches de repuesto
- **Motor defectuoso** que obliga a apagar y arrancar de nuevo el coche 4 a 5 veces por trayecto
- **Averías** que dejan a los usuarios en la calle a la espera del siguiente autobús
- No funciona la **calefacción**
- **Rueda ardiendo** (7/12/16)
- **Puertas** que no cierran
- **Ruido**
- **Lunas** rajadas
- **Tramo de suelo** que se hunde
- **Asiento rotos**
- **Timbres** que no suenan
- **Viajeros de pie** en una carretera a 100 km/h
- Numerosos **retrasos**
- **Supresiones:** Horarios en los que directamente ni pasa el autobús





# Reivindicaciones

---

- 1.+ Seguridad:** Aumentar la capacidad de los autobuses en los horarios en los que se viaja reiteradamente de pie (6:45 por ej.), poniendo en peligro la integridad física de esas personas en una carretera a 100km/h.
- 2.+ Mantenimiento:** Poner fin a las alarmas en el cuadro de mando, puertas que no cierran, timbres que no suenan, autobuses que se averían en cualquier sitio y dejando a l@s usuari@s esperando al siguiente coche.
- 3. Autobuses directos en la línea 724:** Hasta el año 2012 Manzanares El Real tenía unos 10 autobuses directos (sin pasar por Colmenar Viejo) de vuelta. En la actualidad no queda ninguno. La propuesta es que progresivamente se vayan instaurando **al menos 4 horarios** concretos del trayecto Madrid-Manzanares El Real (2 a mediodía y 2 por la tarde) en las horas más frecuentadas o en base a los horarios antiguos. A modo de ejemplo, Soto del Real, con 300 habitantes más (datos del INE, 2014), tiene 7 autobuses directos de Plaza Castilla a Soto (líneas 725 y 726).
- 4. Frecuencia Línea 720:** Ampliación del recorrido hasta el **Hospital de Villalba** y aumento de la frecuencia (solamente hay 10 autobuses, uno cada 2 horas).





# Logros de la campaña

---

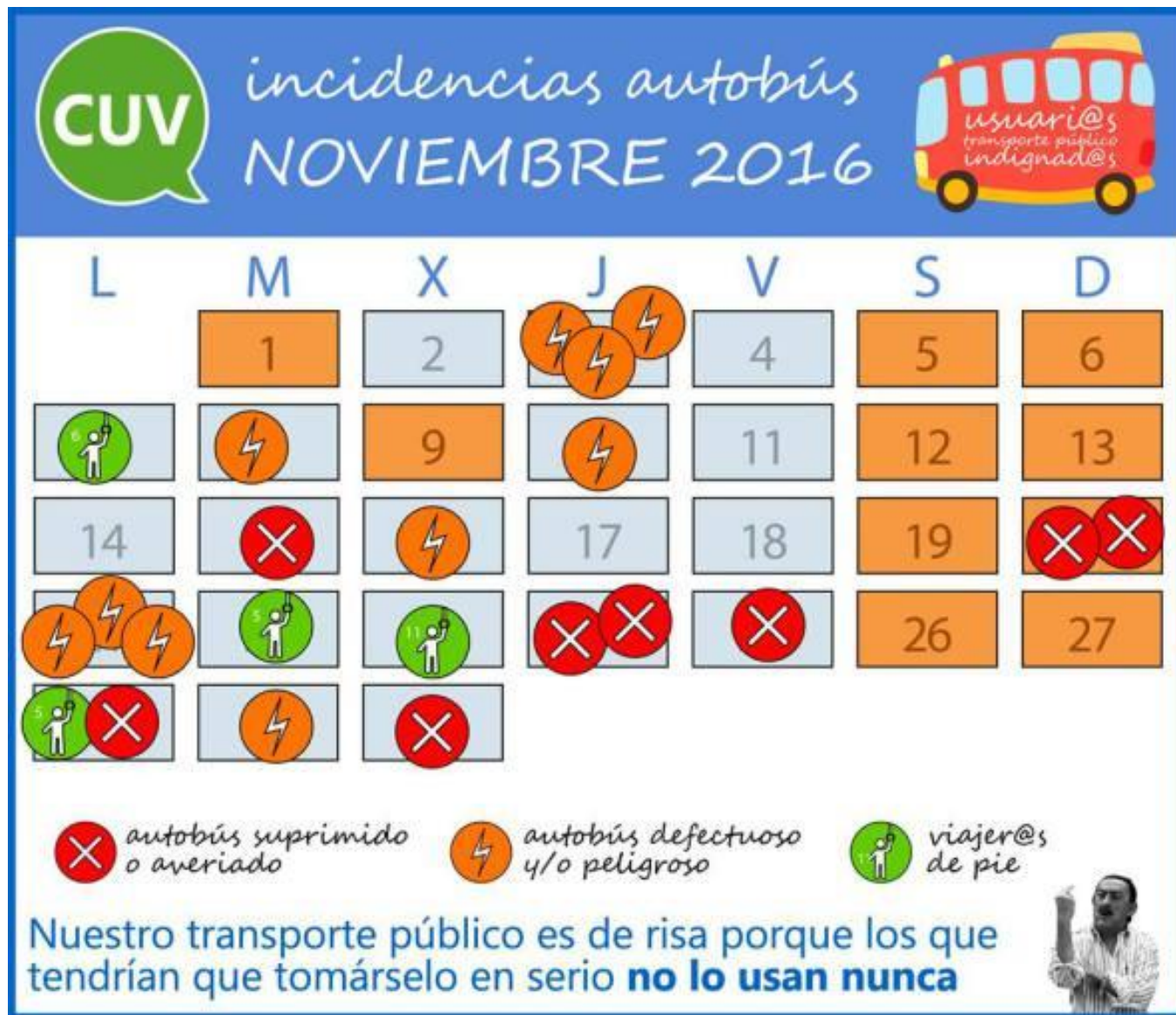
- 1. Dos nuevos autobuses en enero de 2017**
- 2. Impacto en medios de comunicación** (Onda Cero, Cadena Ser, medios digitales de la Sierra Norte)
- 3. Organización vía redes sociales: recogida de incidencias en**  
<https://www.facebook.com/groups/1711707812427188/>
- 4. Apoyo vecinos y comercios en campaña recogida de firmas:**
  - cerca de 2000 firmas recogidas,
  - participación de más de 20 comercios
  - firma de los concejales de varios grupos municipales







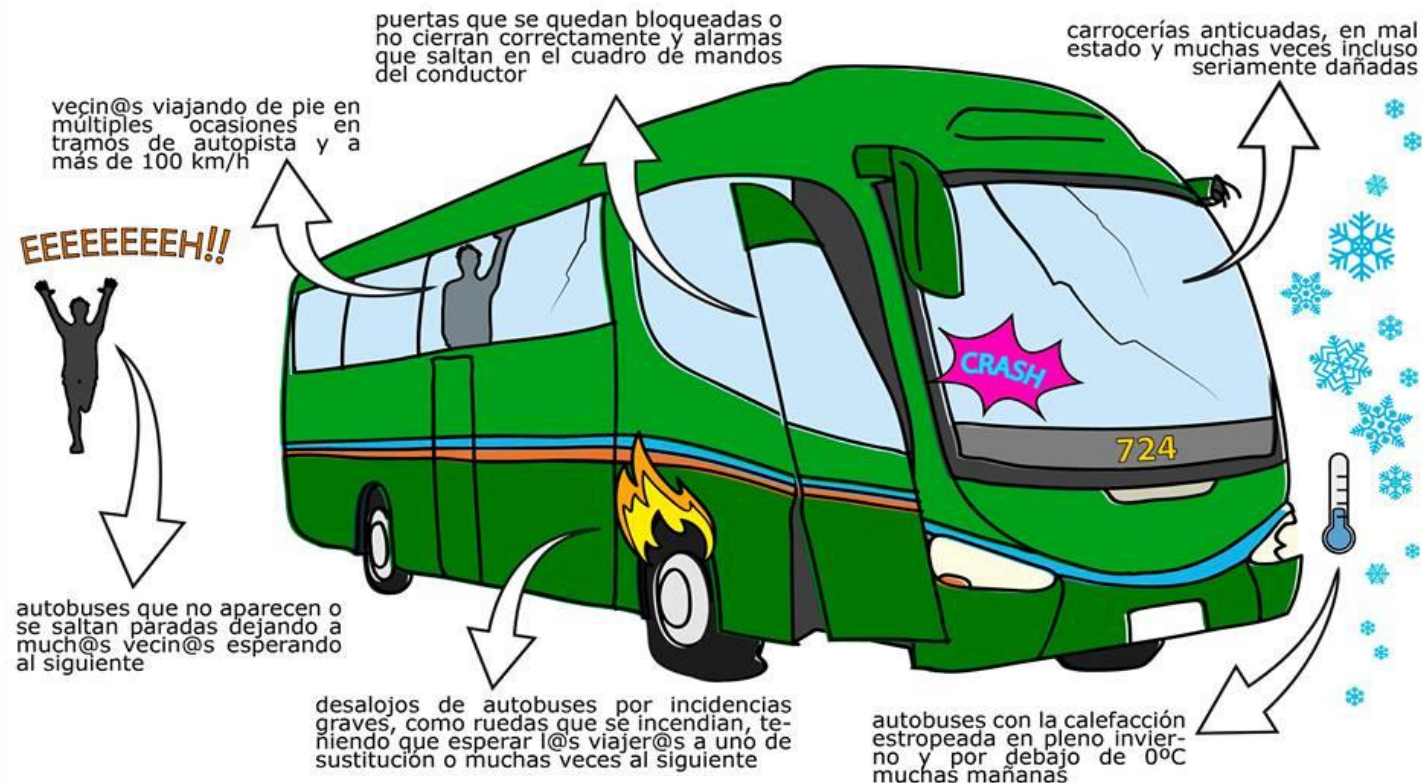
# La campaña en imágenes





# La campaña en imágenes

**mauricio colmenarejo** presenta  
su nueva línea 724 para el 2017 con más...



Nuestro transporte público es de risa porque los que tendrían que tomárselo en serio **no lo usan nunca**

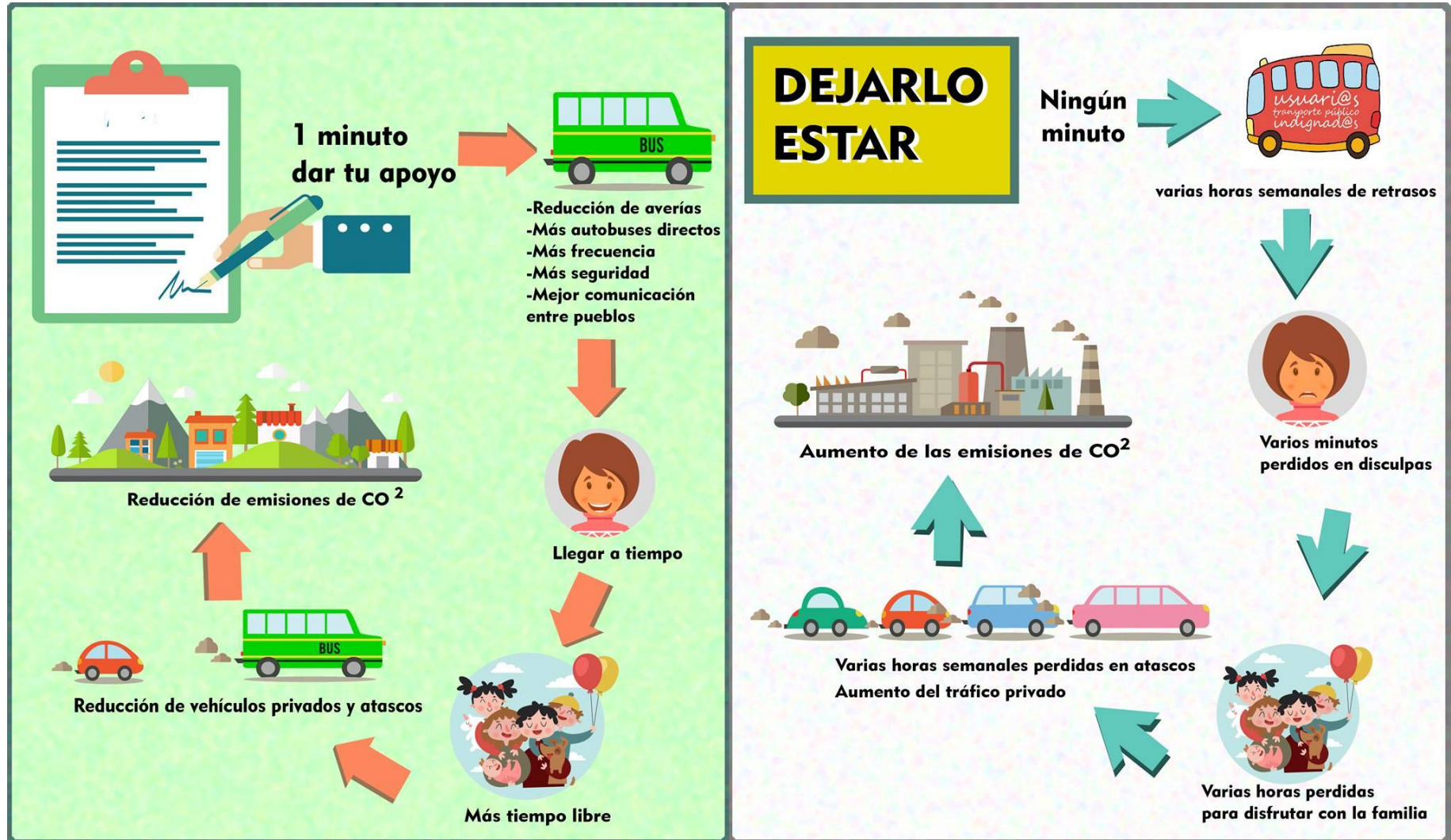
**#NosMovemosEnBus**







# La campaña en imágenes





# La campaña en imágenes



# FIRMA

**11 - 12  
MARZO** **PLAZA DEL  
PUEBLO**

# FIRMA

**POR UN TRANSPORTE  
PUBLICO DE CALIDAD  
EN MANZANARES EL REAL**

  
#NosMovemosEnBus

